

おもしろ科学 サプライズ講演会

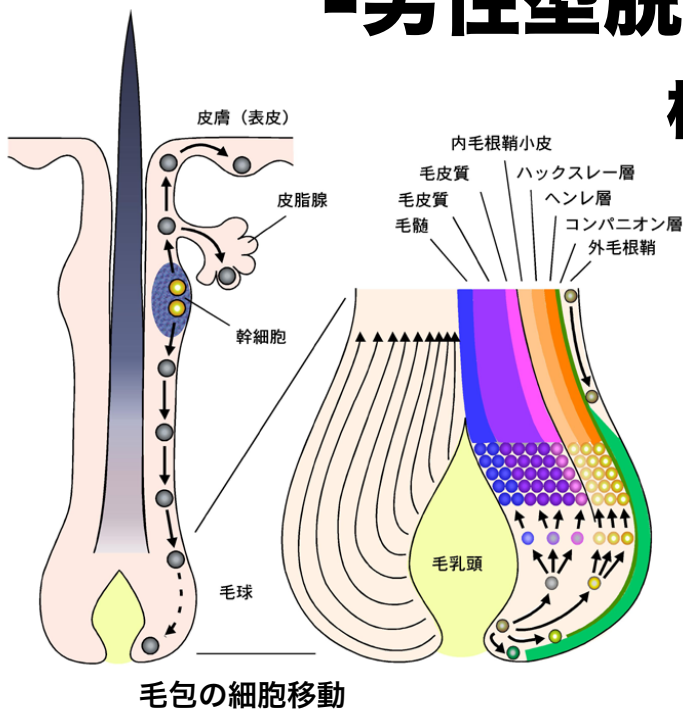
日時 平成18年6月10日(土) 14時~15時30分

会場 島根大学生物資源科学部1号館101教室 (松江市西川津町1060)

どうして毛が薄くなるの？

-男性型脱毛のメカニズム-

松崎 貴 (島根大学生物資源科学部)



男性型脱毛とは30歳ぐらいから頭頂部が薄くなる現象で、若はげと呼ばれることもあります。その原因は男性ホルモンですが、量が多いからといって必ずしも男性型脱毛になるわけではありません。また、女性にも男性型脱毛はあるのです。量ではないとなると何が問題なのでしょう？男性型脱毛の人でも側頭部や後頭部には髪が残っているのが普通ですが、それはなぜでしょうか？最近話題のミノキシジルやフィナステリドはどうして効くのでしょうか？毛乳頭って何？毛周期が大事って本当？広告などで見かける髪の毛にまつわる話にはあまり科学的でないこともたくさんありますが、髪の毛の生物学を知れば、きっと怪しい話には惑わされなくなりますよ。

入場無料

ぜひ御来場ください

<問い合わせ先>

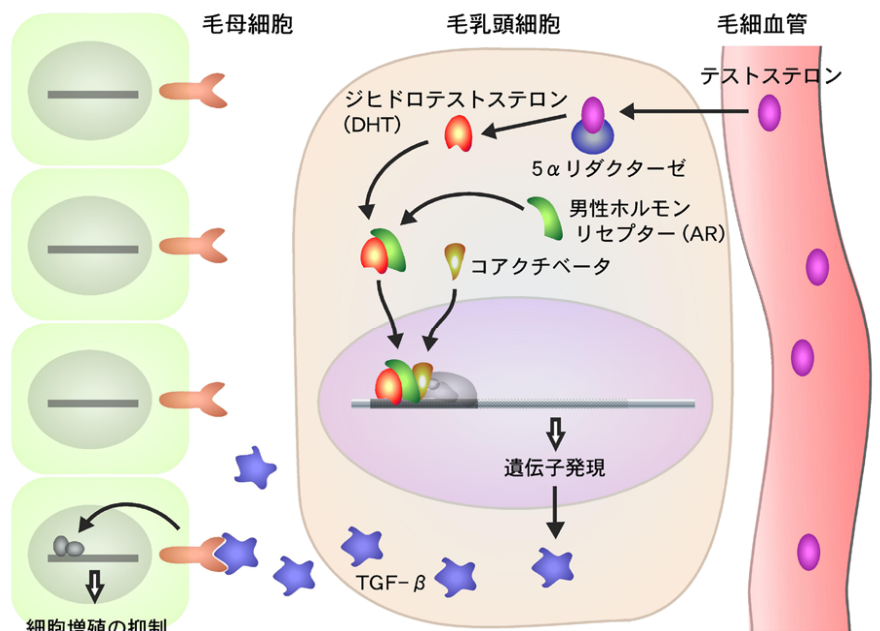
島根大学総合科学研究支援センター
 遺伝子機能解析分野 (0852-32-6109)
 idenshi@life.shimane-u.ac.jp
 松江市西川津町1060

<主催>

島根大学総合科学研究支援センター

<会場案内>

松江市営バス 「川津大学」行
 「北循環」で大学前下車すぐ
 一畑バス 「本庄」
 「美保関」行で大学前下車すぐ
 大学正門に会場までの道順が掲示されています



男性ホルモンの作用